

Cooperativa de viviendas  
RESIDENCIAL ELCANO 50  
10 Magníficas Viviendas



**Cooperativa 100 % Adjudicada**



Calle Juan Sebastián Elcano 50 - 41011 Sevilla

Vivir en Los Remedios

Excepcional ubicación, rodeada de comercios, colegios, bancos y todos los servicios que puedas necesitar. A un paseo del parque de los Principes y de la Feria de Sevilla.

Ubicación





Diseño



Confort



Personalización



Calidad



**Edificio** de nueva construcción que consta de diez magníficas viviendas, dos por planta.

Equipadas con las mejores calidades y con una estudiada distribución interior para aprovechar todos los espacios al máximo.

Aprovechando luz y ventilación naturales para optimizar los recursos energéticos.

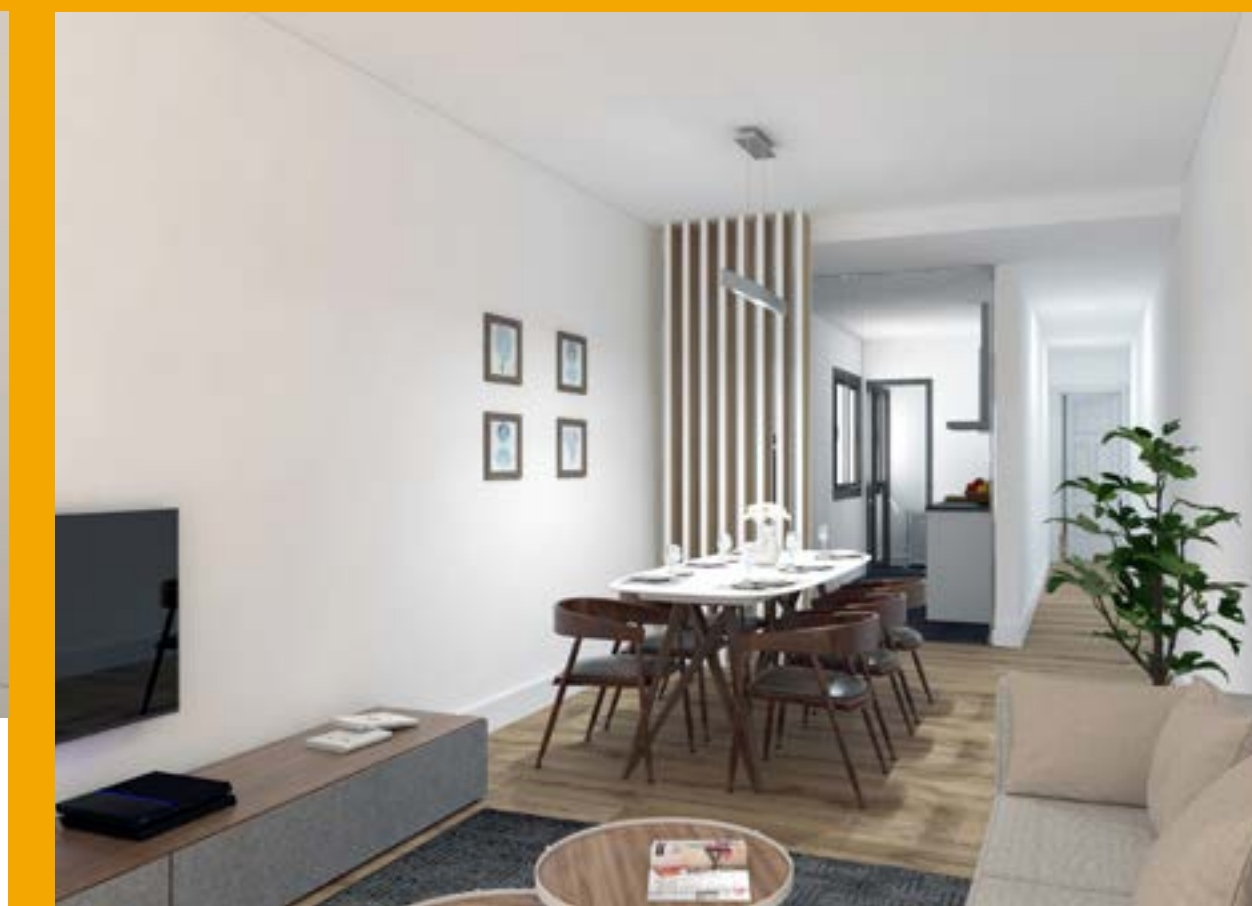
Todas las viviendas disfrutan de balcón, terraza o patio, en función de la altura de planta elegida.

Pensadas para que puedan configurarse en dos, tres o cuatro dormitorios, según sus necesidades.

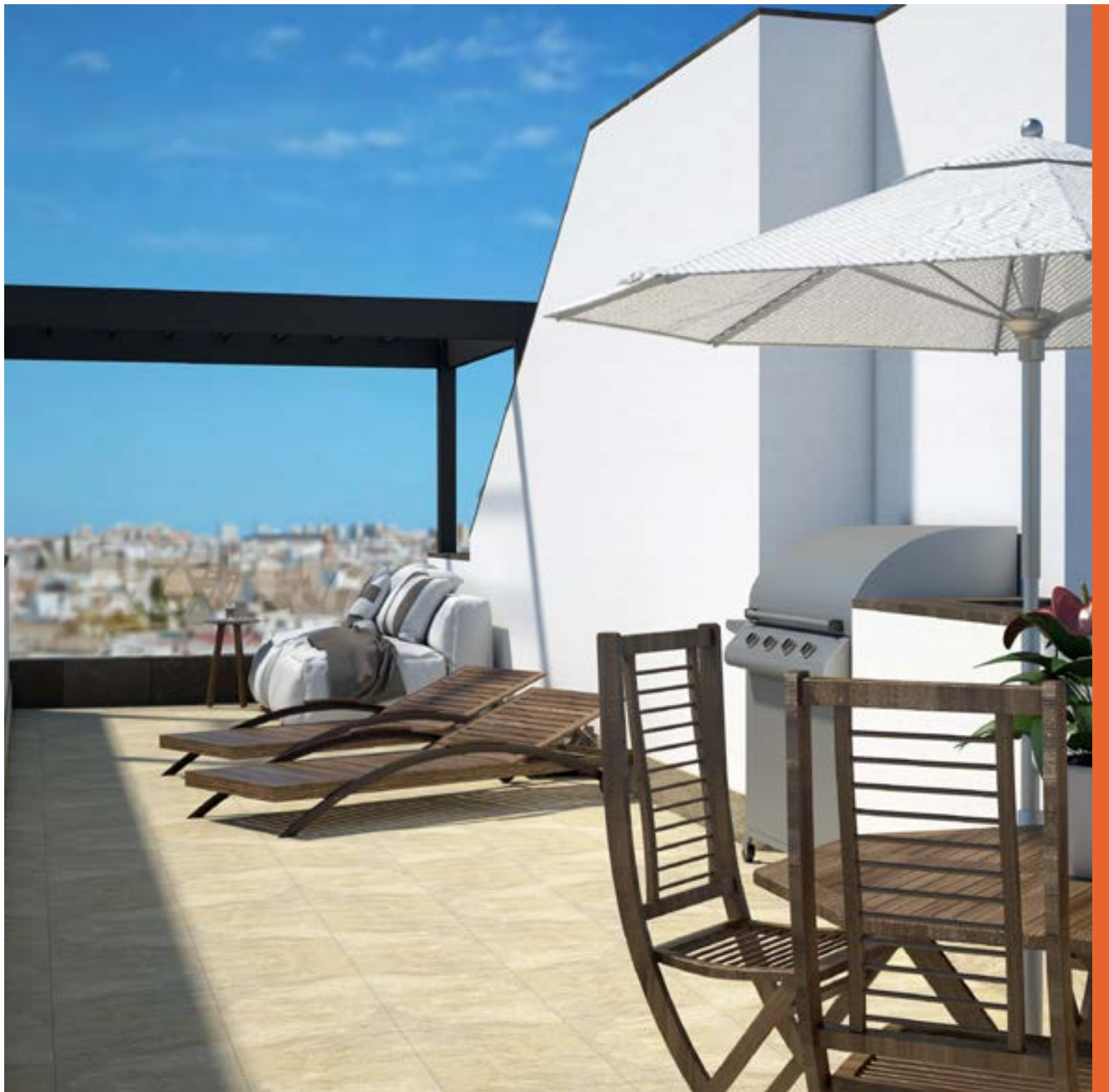
Viviendas con carisma, elegantes y eficientes.



















## NEMESIS UNOCUATRO

Completa la equipación de tu vivienda con estos cuatro sencillos pasos, decide hasta donde quieres llegar.

Sencillo, rápido y más económico.

### UNO - Cocina y Electrodomésticos

Posibilidad de amueblar la cocina con la máxima calidad y al mejor precio.  
Cocina amueblada en Porcelanosa y electrodomésticos de la marca Franke.

El descuento con el que usted adquiere esta cocina es superior al 39 % y el IVA al 10 % al hacerlo dentro de la cooperativa.



### TRES - Domótica

Posibilidad de tener una vivienda con un nivel de domótica básico, medio o premium

Planenado desde el principio sus preferencias.

El descuento con el que usted adquiere la instalación domótica es el precio del instalador y con el IVA al 10 % al hacerlo dentro de la cooperativa.



### DOS - Armarios

Posibilidad de incluir los armarios empotrados en la vivienda.  
Los armarios se valoran por metro lineal, teniendo una altura de 250 cm y estando formados por barra, balda y cajonera cada módulo de 100 / 150 cm y balda y barra para los módulos de menos de 100 cm.

El descuento con el que usted adquiere los armario es superior al 30 % y el IVA al 10 % al hacerlo dentro de la cooperativa.



### CUATRO - Calefacción

Posibilidad de instalar calefacción en la vivienda para disfrutar de un confort total.

El descuento con el que usted adquiere la calefacción es superior al 20 % y el IVA al 10 % al hacerlo dentro de la cooperativa.



## Carpintería de madera:

Puerta de entrada blindada con chapa de acero, cerradura de seguridad y mirilla.

Puertas de paso chapadas de madera de roble, lacadas y sistema de apertura de manivela o corredera según diseño.

Diseño y calidad en cada detalle.



## Aire Acondicionado:

Aire acondicionado centralizado por conductos.

Con bomba de frío y calor.

De primera marca



## Solería Interior:

En salones y dormitorios suelo aminado tono roble de una o varias lamas clase 33.

De la marca Pergo

En núcleos húmedos y lavaderos, solería de gres.

De PORCELANOSA Grupo

PORCELANOSA VENIS GAMADÉCOR SYSTEM-POOL L'ANTIC COLONIAL BUTECH NOKEN CERANCO



## Alicatados:

En cocinas y baños alicatado con piezas porcelánicas de diferentes formatos según diseño.

Posibilidad de elegir entre varias combinaciones.

De PORCELANOSA Grupo

PORCELANOSA VENIS GAMADÉCOR SYSTEM-POOL L'ANTIC COLONIAL BUTECH NOKEN CERANCO



## Griferías:

Griferías monomando de Primera Calidad en lavabo, bidé y ducha.

Grifería termostática en ducha o bañera del baño principal.

De **noken**



## Sanitarios:

Sanitarios de porcelana vitrificada de color blanco de Primera Calidad.

Inodoro con cisterna empotrada en baño principal.

Lavabo con mueble en baño principal.

De PORCELANOSA Grupo



\* Estas calidades podrán ser modificadas por la Dirección Facultativa de la obra y sustituida por otras similares sin que haya merma en la calidad.



## CIMENTACIÓN Y ESTRUCTURA

Cimentación y estructura de edificio preexistente salvo en las zonas a ampliar o reparar que serán mediante zapatas o losas de hormigón armado. Forjados existentes de madera salvo en aquellos que requieran ampliación por la rehabilitación en cuyo caso serán de hormigón con elementos aligerantes.

## CUBIERTA

Cubierta transitable con terraza solarium con acabado de solería cerámica, según las prescripciones del proyecto de ejecución.

## CERRAMIENTO EXTERIOR

Formado por muros de carga preexistentes, revestidos interiormente con trasdosados de placa de cartón yeso exteriormente con morteros de cal o mixtos y/o pintura pétreo.

## DIVISIONES INTERIORES

Entre viviendas, los propios muros de carga y tabiquería seca de Primeras Marcas para la zonas que lo requieren. El interior de viviendas con tabiquería seca de Primeras Marcas.

## REVESTIMIENTOS INTERIORES

En paramentos interiores revestimientos de yeso laminado. Falso techo de yeso laminado en núcleos húmedos y en diversas zonas configuradas por instalaciones.

Falso techo registrable donde se ubiquen las máquinas de control de los sistemas de calefacción y aire acondicionado.

Pintura plástica lisa en paramentos verticales y horizontales.

## SOLERÍA INTERIOR

Zonas comunes interiores y peldaños de escaleras de piedra natural de naturaleza y dimensiones a definir, colocadas sobre capa de arena.

## SOLERÍA EXTERIOR

Solería exterior y zonas comunes de pavimento pétreo natural antideslizante de dimensiones y color a definir.

## CARPINTERÍA EXTERIOR

Carpintería metálica de aluminio lacado, abatible o corredera según los casos, con rotura de puente térmico, acristalamiento doble y cámara aislante.

Aberturas de admisión de aire para ventilación. Persianas enrollables en dormitorios y salones.

## VIDRIOS

El acristalamiento está formado por vidrios dobles compuesto por una cámara de aire tipo Climalit.

## ZONAS COMUNES

Iluminación con encendido automático mediante detector de presencia y crepuscular.

## INSTALACIONES VARIAS

Vídeo-portero automático instalado en cada vivienda.

Producción A.C.S. mediante paneles solares con apoyo térmico según proyecto..

Sistema de ventilación mecánica en cocinas, baños y aseos.

Instalación eléctrica para vivienda según R.E.B.T. con mecanismos de Primera Calidad. Tomas de T.V. y T.L.F. según reglamento de infraestructura de telecomunicaciones.

Ascensor de Primeras Marcas con puerta automática, adaptado a minusválidos, con acceso desde planta baja a cubierta.

Buzones según normas de la D.G. de Correos.



# NÉMESIS

unidos para construir

COMERCIALIZA Y GESTIONA:

## NÉMESIS GESTORA

Torre Remedios Business Center  
Av. República Argentina nº 24 planta 2ª  
41011 Sevilla

T. **954 306 903** M. **600 117 797**



[www.facebook/Nemesis-Gestora](http://www.facebook/Nemesis-Gestora)



[@NemesisGestora](https://twitter.com/NemesisGestora)



[nemesisgestora.blogspot.com.es](http://nemesisgestora.blogspot.com.es)



[info@nemesisgestora.es](mailto:info@nemesisgestora.es)

PROMUEVE:

## Residencial Elcano 50 S.C.A.

Torre Remedios Business Center  
Av. República Argentina nº 24 planta 2ª  
41011 Sevilla

Dossier con caracter informativo. No contractual, sujeto a modificaciones por imposiciones de caracer técnico, topográfico o urbanístico.