

Carpintería de madera:

Puerta de entrada blindada con chapa de acero, cerradura de seguridad y mirilla.

Puertas de paso chapadas de madera de roble, lacadas y sistema de apertura de manivela o corredera según diseño.

Diseño y calidad en cada detalle.

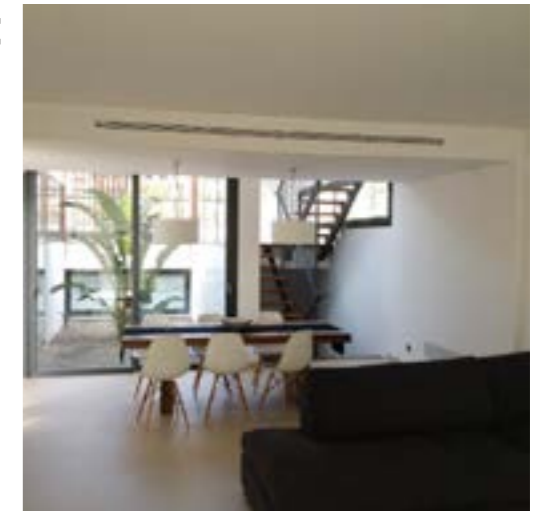


Aire Acondicionado:

Aire acondicionado centralizado por conductos.

Con bomba de frío y calor.

De primera marca



Solería Interior:

En salones y dormitorios suelo aminado tono roble de una o varias lamas clase 33.

De la marca Pergo

En núcleos húmedos y lavaderos, solería de gres.

De PORCELANOSA Grupo

PORCELANOSA VENIS GAMADDECOR SYSTEM-POOL L'ANTIC COLONIAL BUTECH NOKEN CERANCO



Alicatados:

En cocinas y baños alicatado con piezas porcelánicas de diferentes formatos según diseño.

Posibilidad de elegir entre varias combinaciones.

De PORCELANOSA Grupo

PORCELANOSA VENIS GAMADDECOR SYSTEM-POOL L'ANTIC COLONIAL BUTECH NOKEN CERANCO



Griferías:

Griferías monomando de Primera Calidad en lavabo, bidé y ducha.

Grifería termostática en ducha o bañera del baño principal.

De **noken**



Sanitarios:

Sanitarios de porcelana vitrificada de color blanco de Primera Calidad.

Inodoro con cisterna empotrada en baño principal.

Lavabo con mueble en baño principal.

De PORCELANOSA Grupo



* Estas calidades podrán ser modificadas por la Dirección Facultativa de la obra y sustituida por otras similares sin que haya merma en la calidad.

CIMENTACIÓN Y ESTRUCTURA

Cimentación y estructura de edificio preexistente salvo en las zonas a ampliar o reparar que serán mediante zapatas o losas de hormigón armado. Forjados existentes de madera salvo en aquellos que requieran ampliación por la rehabilitación en cuyo caso serán de hormigón con elementos aligerantes.

CUBIERTA

Cubierta transitable con terraza solarium con acabado de solería cerámica, según las prescripciones del proyecto de ejecución.

CERRAMIENTO EXTERIOR

Formado por muros de carga preexistentes, revestidos interiormente con trasdosados de placa de cartón yeso exteriormente con morteros de cal o mixtos y/o pintura pétreo.

DIVISIONES INTERIORES

Entre viviendas, los propios muros de carga y tabiquería seca de Primeras Marcas para la zonas que lo requieren. El interior de viviendas con tabiquería seca de Primeras Marcas.

REVESTIMIENTOS INTERIORES

En paramentos interiores revestimientos de yeso laminado. Falso techo de yeso laminado en núcleos húmedos y en diversas zonas configuradas por instalaciones.

Falso techo registrable donde se ubiquen las máquinas de control de los sistemas de calefacción y aire acondicionado.

Pintura plástica lisa en paramentos verticales y horizontales.

SOLERÍA INTERIOR

Zonas comunes interiores y peldaños de escaleras de piedra natural de naturaleza y dimensiones a definir, colocadas sobre capa de arena.

SOLERÍA EXTERIOR

Solería exterior y zonas comunes de pavimento pétreo natural antideslizante de dimensiones y color a definir.

CARPINTERÍA EXTERIOR

Carpintería metálica de aluminio lacado, abatible o corredera según los casos, con rotura de puente térmico, acristalamiento doble y cámara aislante.

Aberturas de admisión de aire para ventilación. Persianas enrollables en dormitorios y salones.

VIDRIOS

El acristalamiento está formado por vidrios dobles compuesto por una cámara de aire tipo Climalit.

ZONAS COMUNES

Iluminación con encendido automático mediante detector de presencia y crepuscular.

INSTALACIONES VARIAS

Vídeo-portero automático instalado en cada vivienda.

Producción A.C.S. mediante paneles solares con apoyo térmico según proyecto..

Sistema de ventilación mecánica en cocinas, baños y aseos.

Instalación eléctrica para vivienda según R.E.B.T. con mecanismos de Primera Calidad. Tomas de T.V. y T.L.F. según reglamento de infraestructura de telecomunicaciones.

Ascensor de Primeras Marcas con puerta automática, adaptado a minusválidos, con acceso desde planta baja a cubierta.

Buzones según normas de la D.G. de Correos.