

Nueva Cooperativa
SAN JACINTO 53
Dossier Revestimientos



Cooperativa En Comercialización

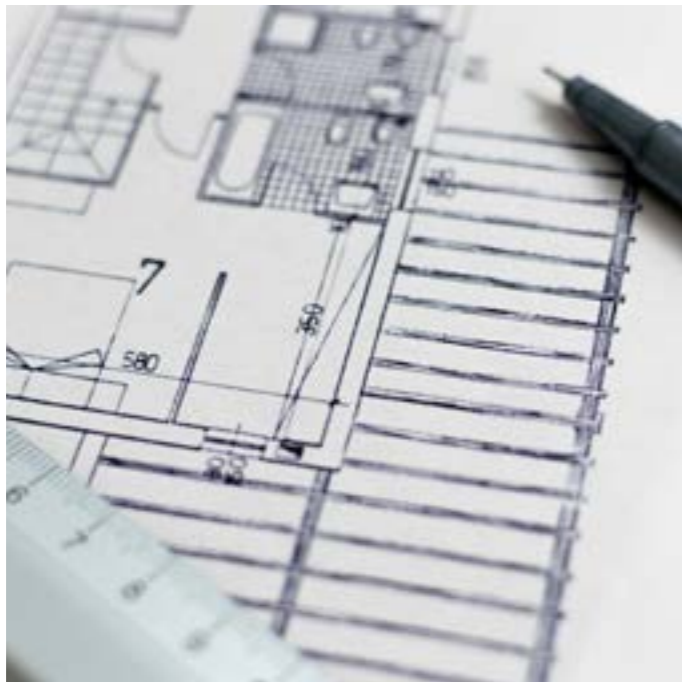


Diseño

Espacios diseñados pensando en el cliente final.
Adaptados a sus necesidades y gustos.

Confort

Materiales conformables, de fácil mantenimiento y que favorecen la calidez en el hogar.



Personalización

Posibilidad de elección entre diferentes opciones de revestimientos para cada zona.

Calidad

Trabajamos siempre con las mejores firmas para ofrecer un producto con los más altos niveles de calidad.





OPCION 1: Pergo
Drift Oak
Tablón 205 x 20,5



OPCION 2: Newport Beige
59,6 x 59,6 Porcelánico

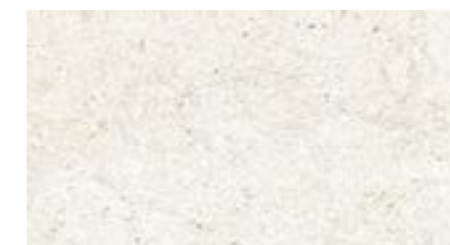




OPCION 1: Nacaré Blanco
33,3 x 66,6



SUELO: Boston Stone
43,5 x 65,9



OPCION 2: Prada White
31,6 x 59,2

En cocinas el alicatado va en la franja entre muebles altos y bajos.



OPCION 1: Dubai



Metropolitan Nature
Caliza 33,3 X 100
En todo el baño



Dubai Metropolitan
Caliza 33,3 X 100
Pared Ducha



Metropolitan Nature
Silver 44,3 x 44,3
En suelo

OPCION 2: Gray



Newport Nature
Gray 33,3 x 100
En todo el baño



Old Dark Gray
33,3 x 100
Pared ducha



Newport Dark Gray
59 X 59
En suelo



OPCION 1: Marbella



Bottega Caliza
31,6 x 59,2
En todo el baño



Marbella Stone
31,6 x 59,2
Pared Ducha



Newport Dark Gray
44,3 X 44,3
En suelo



OPCION 2: Dover



Dover Caliza
31,6 x 59,2
En todo el baño



Dover Modern
Line 31,6 x 59,2
Pared ducha



Dover Caliza
44,3 X 44,3
En suelo



Arizona Caliza
43,5 x 65,9
En suelo



NÉMESIS

unidos para construir

COMERCIALIZA Y GESTIONA:

NÉMESIS GESTORA

C/ Pedro Pérez Fernández nº 27
41011 Sevilla

M. **600 117 797**

PROMUEVE:

San Jacinto 53 S.C.A.

C/ Pedro Pérez Fernández nº 27
41011 Sevilla



www.facebook/Nemesis-Gestora



[@NemesisGestora](https://twitter.com/NemesisGestora)



nemesisgestora.blogspot.com.es



info@nemesisgestora.es

Dossier con caracter informativo. No contractual, sujeto a modificaciones por imposiciones de caracer técnico, topográfico o urbanístico.