

Nueva Cooperativa
SAN JACINTO 53
Juego de planos



Cooperativa En Comercialización



VIVIENDA 1. 4 DORMITORIOS

Planta Primera

SUPERFICIES ÚTILES

- Salón-Comedor 28.47 m²
- Cocina 7.97 m²
- Distribuidor 18.38 m²
- Lavadero 2.82 m²
- Dormitorio 1 17.84 m²
- Dormitorio 2 9.07 m²
- Dormitorio 3 11.41 m²
- Dormitorio 4 10.03 m²
- Baño 1 3.72 m²
- Baño 2 3.27 m²

SUPERFICIES TOTALES

- Sup. útil total 112.98 m²
- Sup. constr. propia 139.42 m²
- Sup. zonas comunes 31.85 m²
- Sup. constr. total 171.27 m²
- Patio 19.93 m²

Arquitectura:

ARCHITECTURE
ENGINEERING
& CONSULTING **bm2**

Comercializa y gestiona:



NEMESIS
unidos para construir



0 5 m

VIVIENDA 2. 3 DORMITORIOS

Planta Segunda

SUPERFICIES ÚTILES

Salón-Comedor-Cocina 49.24 m²
 Distribuidor 10.10 m²
 Lavadero 2.82 m²
 Dormitorio 1 17.84 m²
 Dormitorio 2 9.04 m²
 Dormitorio 3 11.38 m²
 Baño 1 3.72 m²
 Baño 2 3.27 m²

SUPERFICIES TOTALES

Sup. útil total 107.41 m²
 Sup. constr. propia 136.47 m²
 Sup. zonas comunes 31.18 m²
 Sup. constr. total 167.65 m²
 Terraza 6.35 m²

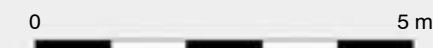
Arquitectura:

ARCHITECTURE
 ENGINEERING
 & CONSULTING **bm2**

Comercializa y gestiona:



NEMESIS
 unidos para construir



VIVIENDA 3. 3 DORMITORIOS

Planta Tercera

SUPERFICIES ÚTILES

Salón-Comedor-Cocina	30.36 m ²
Distribuidor	9.89 m ²
Lavadero	2.82 m ²
Dormitorio 1	13.92 m ²
Dormitorio 2	10.25 m ²
Dormitorio 3	9.80 m ²
Baño 1	5.09 m ²
Baño 2	3.27 m ²

SUPERFICIES TOTALES

Sup. útil total	85.40 m ²
Sup. constr. propia	107.72 m ²
Sup. zonas comunes	24.61 m ²
Sup. constr. total	132.33 m ²

Terraza 1	6.35 m ²
Terraza 2	22.69 m ²

Arquitectura:

ARCHITECTURE
ENGINEERING
& CONSULTING **bm2**

Comercializa y gestiona:



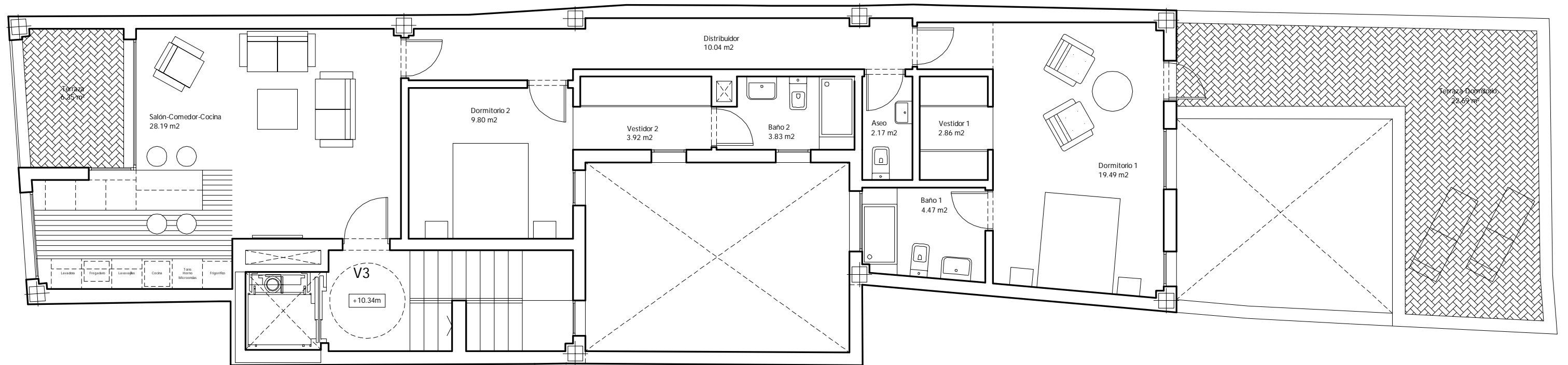
NEMESIS
unidos para construir

Plano con carácter informativo. No contractual, sujeto a modificaciones por imposiciones de carácter técnico, urbanístico o topográfico. Estos planos podrán ser modificados por la Dirección Facultativa de la obra y sustituidos por otros de igual identidad sin que haya una merma en las superficies previstas inicialmente.

Nueva propuesta de distribución

SAN JACINTO 53

Dos habitaciones en suite



PLANTA TERCERA

Comercializa y gestiona:



NEMESIS
unidos para construir

Plano con carácter informativo. No contractual, sujeto a modificaciones por imposiciones de carácter técnico, urbanístico o topográfico. Estos planos podrán ser modificados por la Dirección Facultativa de la obra y sustituidos por otros de igual identidad sin que haya una merma en las superficies previstas inicialmente.



VIVIENDA 4. 2 DORMITORIOS

Planta Cuarta (Ático)

SUPERFICIES ÚTILES

Salón-Comedor	38.36 m ²
Cocina	8.03 m ²
Distribuidor	8.35 m ²
Lavadero	2.82 m ²
Dormitorio 1	17.17 m ²
Dormitorio 2	9.14 m ²
Baño 1	3.92 m ²
Baño 2	3.27 m ²
Castillete	3.94 m ²

SUPERFICIES TOTALES

Sup. útil total	95.00 m ²
Sup. constr. propia	117.76 m ²
Sup. zonas comunes	26.90 m ²
Sup. constr. total	144.66 m ²

Terraza	26.15 m ²
Piscina	5.42 m ²

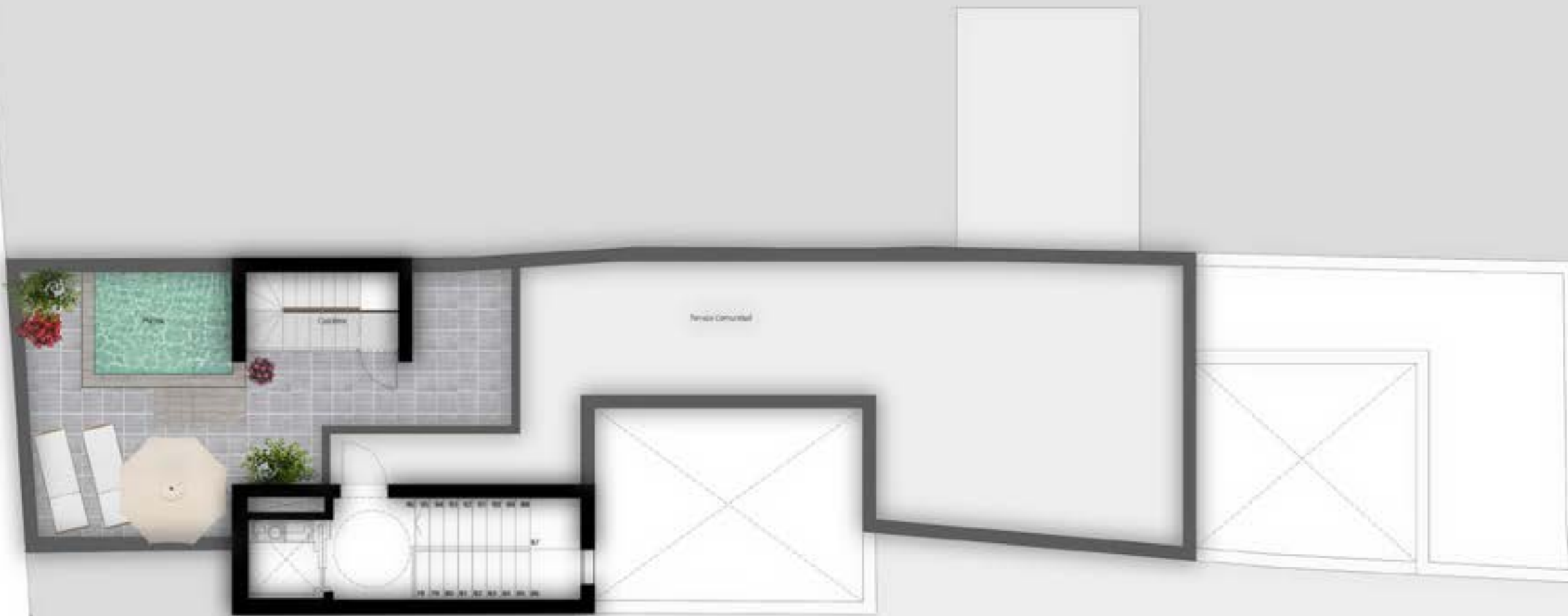
Arquitectura:

ARCHITECTURE
ENGINEERING
& CONSULTING **bm2**

Comercializa y gestiona:



NEMESIS
unidos para construir



VIVIENDA 4. 2 DORMITORIOS

Planta Cuarta (Ático)

SUPERFICIES ÚTILES

Salón-Comedor	38.36 m2
Cocina	8.03 m2
Distribuidor	8.35 m2
Lavadero	2.82 m2
Dormitorio 1	17.17 m2
Dormitorio 2	9.14 m2
Baño 1	3.92 m2
Baño 2	3.27 m2
Castillete	3.94 m2

SUPERFICIES TOTALES

Sup. útil total	95.00 m2
Sup. constr. propia	117.76 m2
Sup. zonas comunes	26.90 m2
Sup. constr. total	144.66 m2

Terraza	26.15 m2
Piscina	5.42 m2

Arquitectura:

ARCHITECTURE
ENGINEERING
& CONSULTING **bm2**

Comercializa y gestiona:

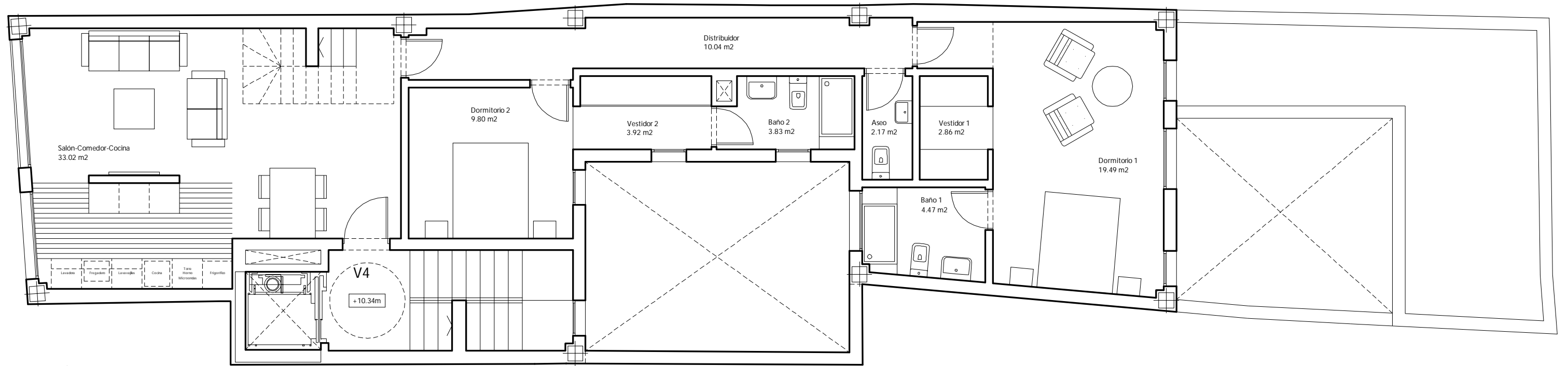


NEMESIS
unidos para construir

Nueva propuesta de distribución

SAN JACINTO 53

Dos habitaciones en suite



PLANTA CUARTA

Comercializa y gestiona:



NEMESIS
unidos para construir



NÉMESIS

unidos para construir

COMERCIALIZA Y GESTIONA:

NÉMESIS GESTORA

C/ Pedro Pérez Fernández nº 27
41011 Sevilla

M. **600 117 797**

PROMUEVE:

San Jacinto 53 S.C.A.

C/ Pedro Pérez Fernández nº 27
41011 Sevilla



www.facebook/Nemesis-Gestora



[@NemesisGestora](https://twitter.com/NemesisGestora)



nemesisgestora.blogspot.com.es



info@nemesisgestora.es

Dossier con caracter informativo. No contractual, sujeto a modificaciones por imposiciones de caracer técnico, topográfico o urbanístico.