



VIVIENDA 4. 2 DORMITORIOS

Planta Cuarta (Ático)

SUPERFICIES ÚTILES

Salón-Comedor	38.36 m ²
Cocina	8.03 m ²
Distribuidor	8.35 m ²
Lavadero	2.82 m ²
Dormitorio 1	17.17 m ²
Dormitorio 2	9.14 m ²
Baño 1	3.92 m ²
Baño 2	3.27 m ²
Castillete	3.94 m ²

SUPERFICIES TOTALES

Sup. útil total	95.00 m ²
Sup. constr. propia	117.76 m ²
Sup. zonas comunes	26.90 m ²
Sup. constr. total	144.66 m ²

Terraza	26.15 m ²
Piscina	5.42 m ²

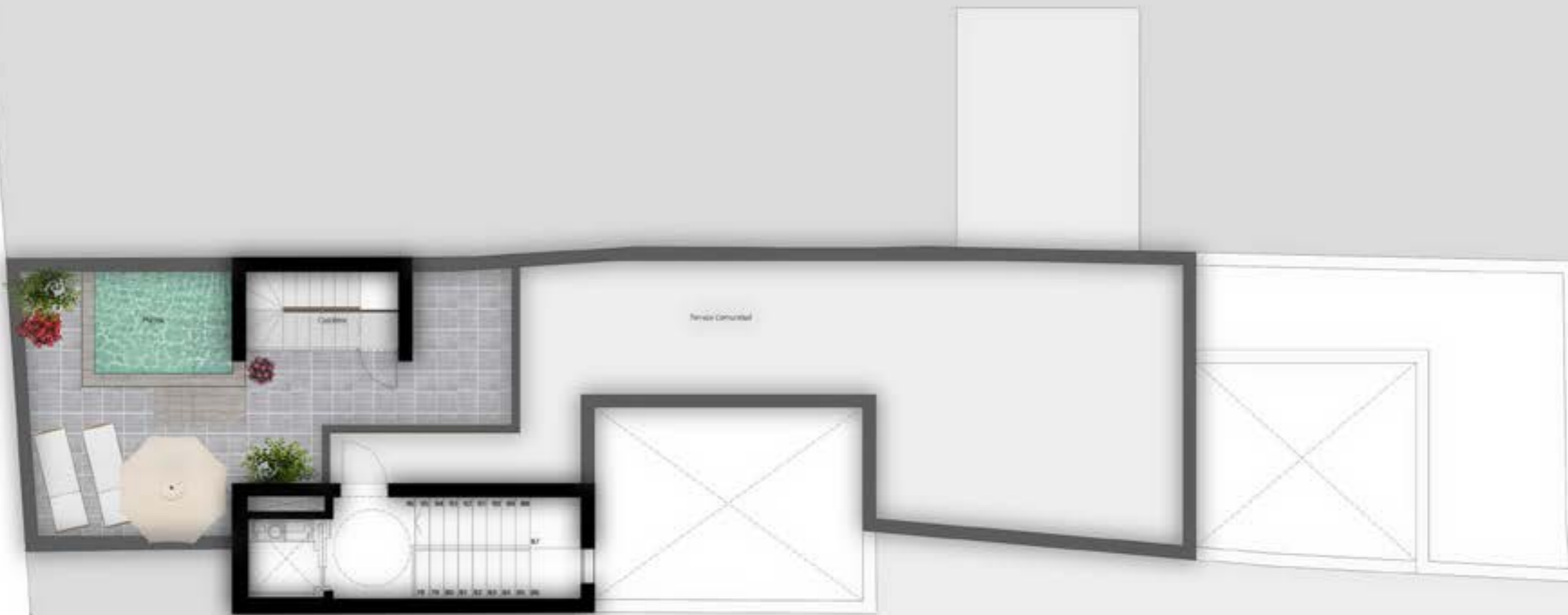
Arquitectura:

ARCHITECTURE
ENGINEERING
& CONSULTING **bm2**

Comercializa y gestiona:



NEMESIS
unidos para construir



VIVIENDA 4. 2 DORMITORIOS

Planta Cuarta (Ático)

SUPERFICIES ÚTILES

- Salón-Comedor 38.36 m2
- Cocina 8.03 m2
- Distribuidor 8.35 m2
- Lavadero 2.82 m2
- Dormitorio 1 17.17 m2
- Dormitorio 2 9.14 m2
- Baño 1 3.92 m2
- Baño 2 3.27 m2
- Castillete 3.94 m2

SUPERFICIES TOTALES

- Sup. útil total 95.00 m2
- Sup. constr. propia 117.76 m2
- Sup. zonas comunes 26.90 m2
- Sup. constr. total 144.66 m2
- Terraza 26.15 m2
- Piscina 5.42 m2

Arquitectura:



Comercializa y gestiona:

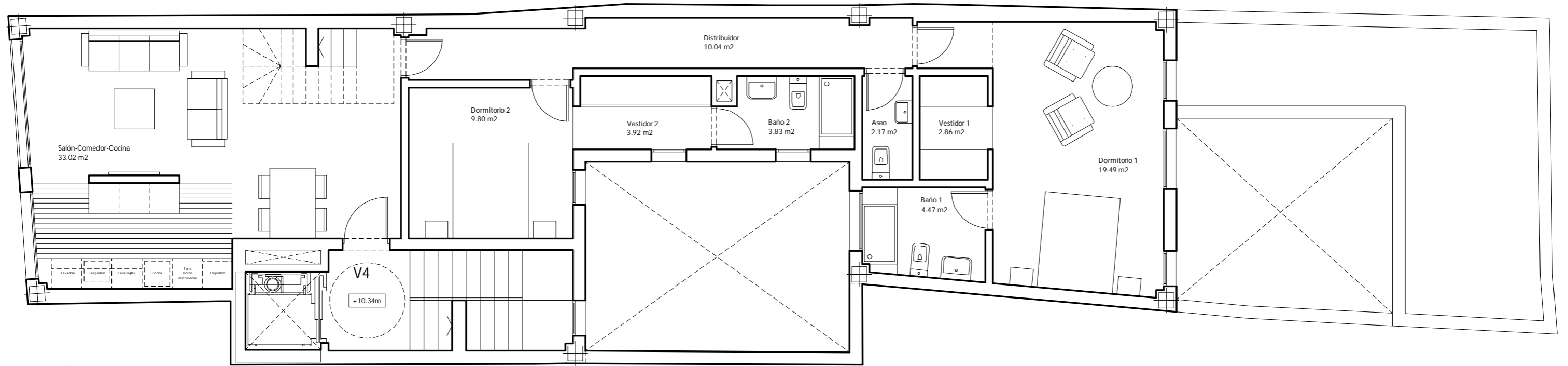


NÉMESIS
unidos para construir

Nueva propuesta de distribución

SAN JACINTO 53

Dos habitaciones en suite



PLANTA CUARTA

Comercializa y gestiona:



NEMESIS
unidos para construir

Plano con carácter informativo. No contractual, sujeto a modificaciones por imposiciones de carácter técnico, urbanístico o topográfico. Estos planos podrán ser modificados por la Dirección Facultativa de la obra y sustituidos por otros de igual identidad sin que haya una merma en las superficies previstas inicialmente.